

Corona-Update

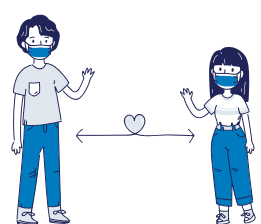
Hygienemaßnahmen



Tragen Sie **medizinische** oder **FFP2-Masken** in der Öffentlichkeit (bspw. beim Einkaufen oder beim Arztbesuch).



Waschen Sie sich **regelmäßig** und **gründlich** (mind. 30 Sekunden lang) die Hände mit Wasser und Seife.



Halten Sie mind. **1,5m Abstand** zu anderen Personen.



Niesen und Husten Sie in die **Armbeuge** - keinesfalls in Ihre Hände.

Inzidenz

Von der aktuellen Inzidenz in Ihre Landkreis hängen weitere Öffnungsschritte ab.

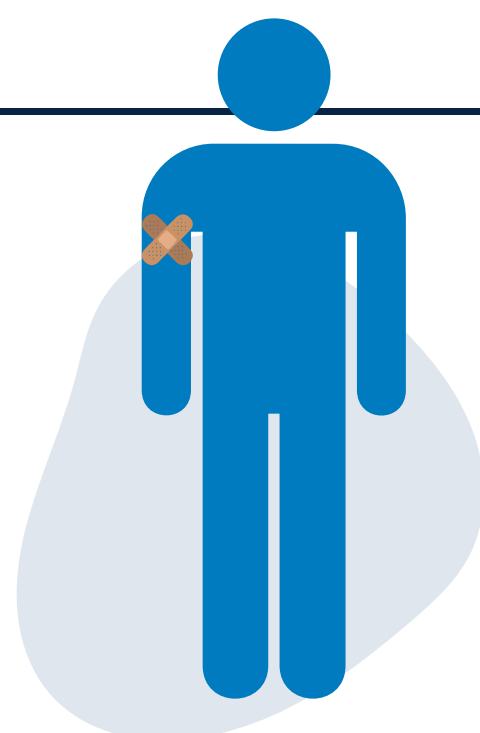
7-Tage-Inzidenz (Fälle/100.000 Einwohner in:

- Lübeck: 44,3
- Kreis Segeberg: 39,0
- Kreis Herzogtum-Lauenburg: 77,3
- Kreis Ostholstein: 33,4
- Schleswig-Holstein: 42,8
- Deutschland: 96,5



Impfung

- In **Schleswig-Holstein** gibt es seit dem 1. März 2021 **28 Impfzentren**



- Ab dem **10.05.2021** wird in den **Impfzentren** und den **Hausarztpraxen** des Landes auch die **Prioritätsgruppe 3** geimpft
[zusammengegencorona.de/infos-zum-impfen](https://www.schleswig-holstein.de/infos-zum-impfen)



Bleiben Sie gesund!

QUELLE: WWW.SCHLESWIG-HOLSTEIN.DE
STAND: 14.05.2021